



Ce document a été mis en ligne par l'organisme [FormaV®](#)

Toute reproduction, représentation ou diffusion, même partielle, sans autorisation préalable, est strictement interdite.

Pour en savoir plus sur nos formations disponibles, veuillez visiter :

www.formav.co/explorer

CAP
Spécialité
CARRELEUR MOSAÏSTE
Session 2021

ÉPREUVES EP1 – EP2 – EP3
Étude et préparation d’une intervention

DOSSIER TECHNIQUE

DT commun aux trois épreuves EP1, EP2, EP3

Ce dossier comporte **14** pages, numérotées de **DT 1 / 14** à **DT 14 / 14**.

Il doit être récupéré à la fin de chaque épreuve

Contenu du dossier

Page de garde.....	DT 1
Descriptif – Cahier des Clauses Techniques Particulières.....	DT 2
Plan de masse.....	DT 3
Coupes verticales.....	DT 4
Façades.....	DT 5
Pignons.....	DT 6
Plan du rez-de-chaussée	DT 7
Plan de l’étage.....	DT 8
Extraits du CCTP.....	DT 9 à 10
Données techniques.....	DT 11 à 14

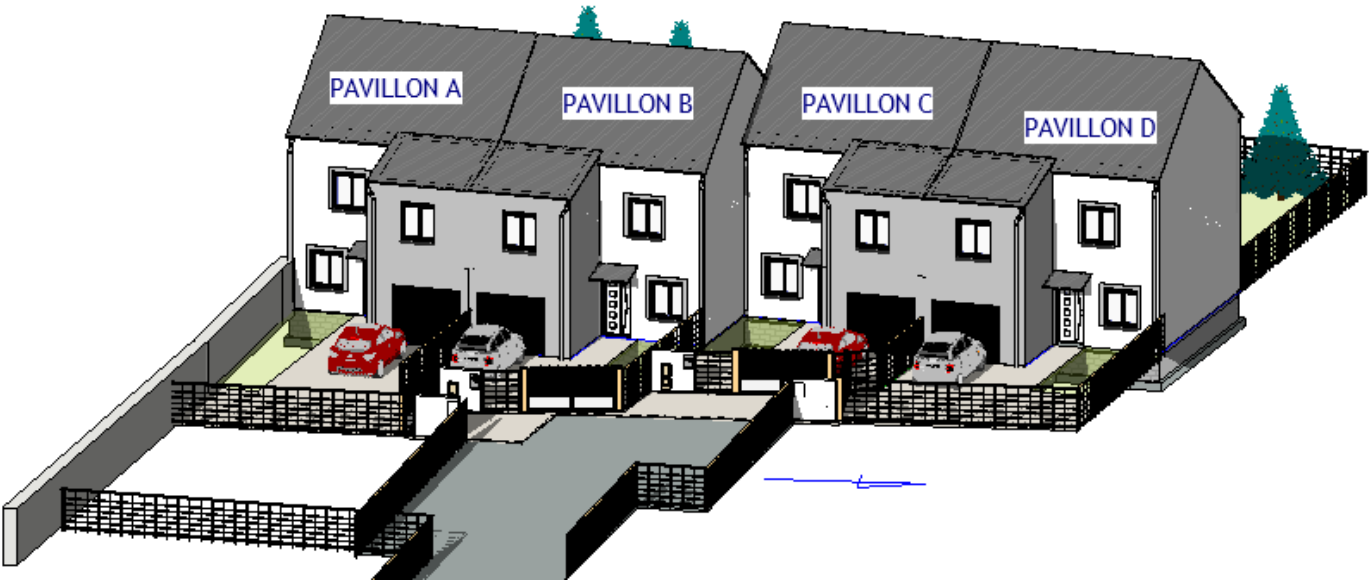
N° de candidat :

Nom et Prénom :

CAP CARRELEUR MOSAÏSTE	DOSSIER TECHNIQUE	EP1	EP2	EP3	Session 2021	DT 1 / 14
------------------------	-------------------	-----	-----	-----	--------------	-----------

Projet de construction de 4 Pavillons.
15 Rue de Beauce - 28700 Roinville.

Sections cadastrales
AB 391 - AB 401.



Le terrain se situe dans un cadre rural et arboré. Les constructions que l'on peut rencontrer sont anciennes, récentes et de styles variés mais forment un ensemble harmonieux de par les matériaux utilisés.

Le projet est de style régional. La conception ainsi que l'implantation ont été réalisés dans le souci de préserver l'aspect architectural de l'environnement et dans le respect des contraintes d'urbanisme.

L'ensemble sera sobre et classique. Les différents matériaux sont ceux employés sur les opérations voisines réalisées.

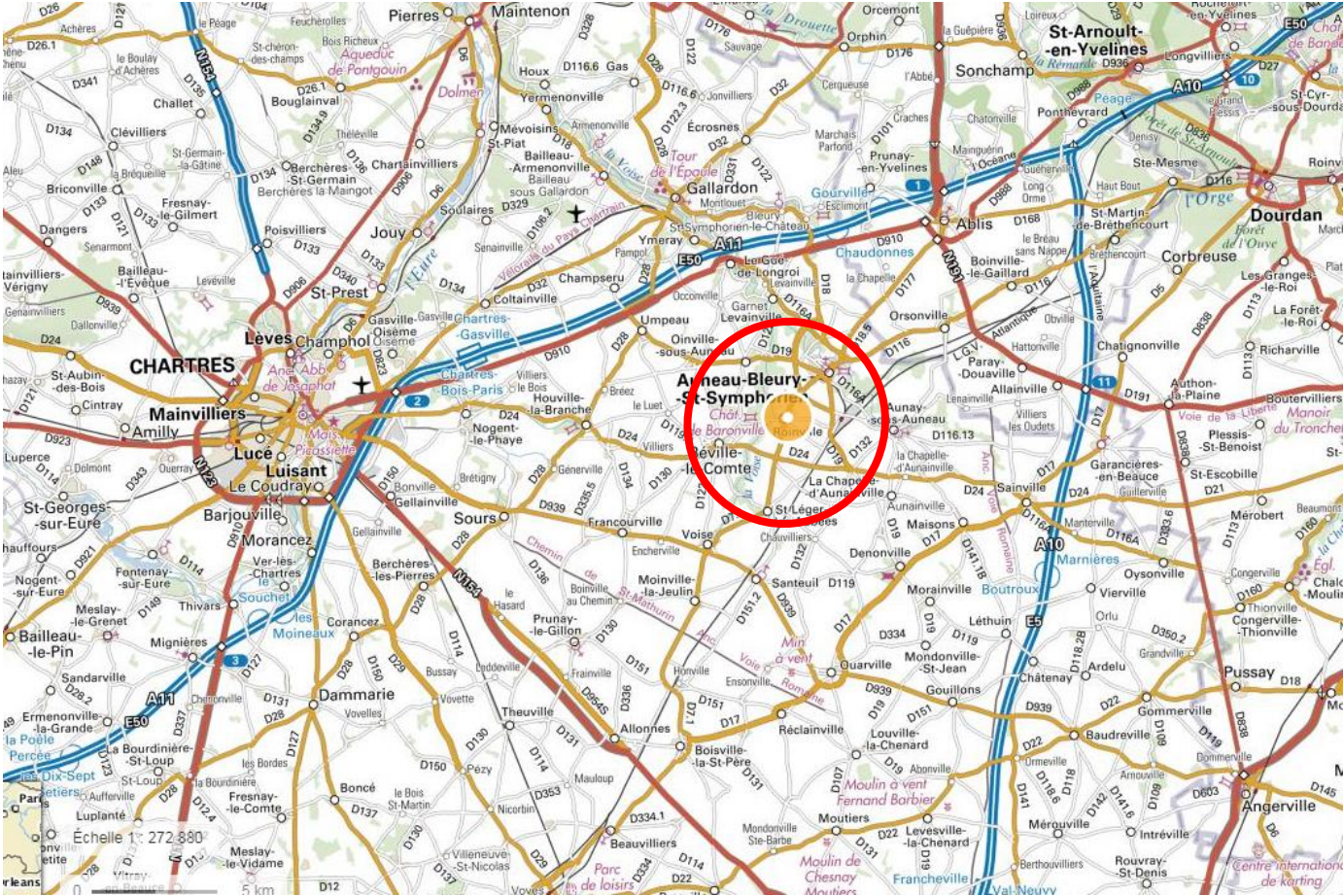
Les jardins seront agréablement paysagés avec des espèces de plantes de la région.

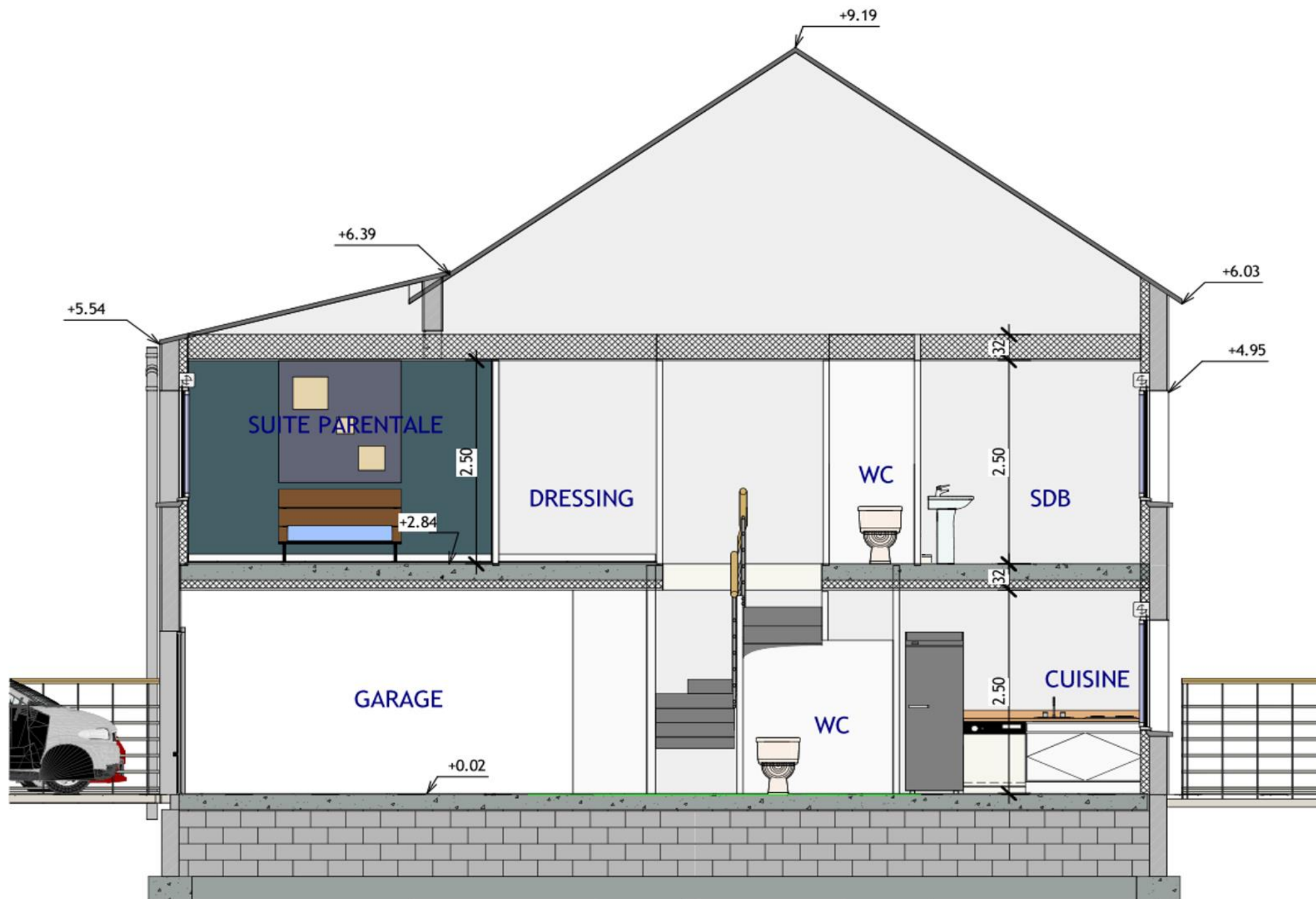
Le projet consistera à la construction de 4 pavillons A, B, C et D.
L'accès aux 4 pavillons sera effectué depuis la Rue de Beauce par une impasse de 5,40 m de large.

L'aire de stationnement comporte à l'extérieur 4 places de stationnement pour PMR et 4 places de stationnements à l'intérieure (4 garages).
Lors de l'approvisionnement du chantier, l'entreprise devra utiliser l'emplacement prévu pour chaque pavillon.

Les 4 pavillons seront implantés suivant le plan de masse fourni. L'emprise au sol du projet est de 297 m² soit 26,5 %.
Les 4 pavillons seront sur 2 niveaux : Rez-de-chaussée + étage (Hauteur du faîtiage 9,39 m / au sol naturel).

M. DUBOIS, le propriétaire, du pavillon "D" sollicite votre entreprise pour réaliser des travaux d'aménagement intérieure.



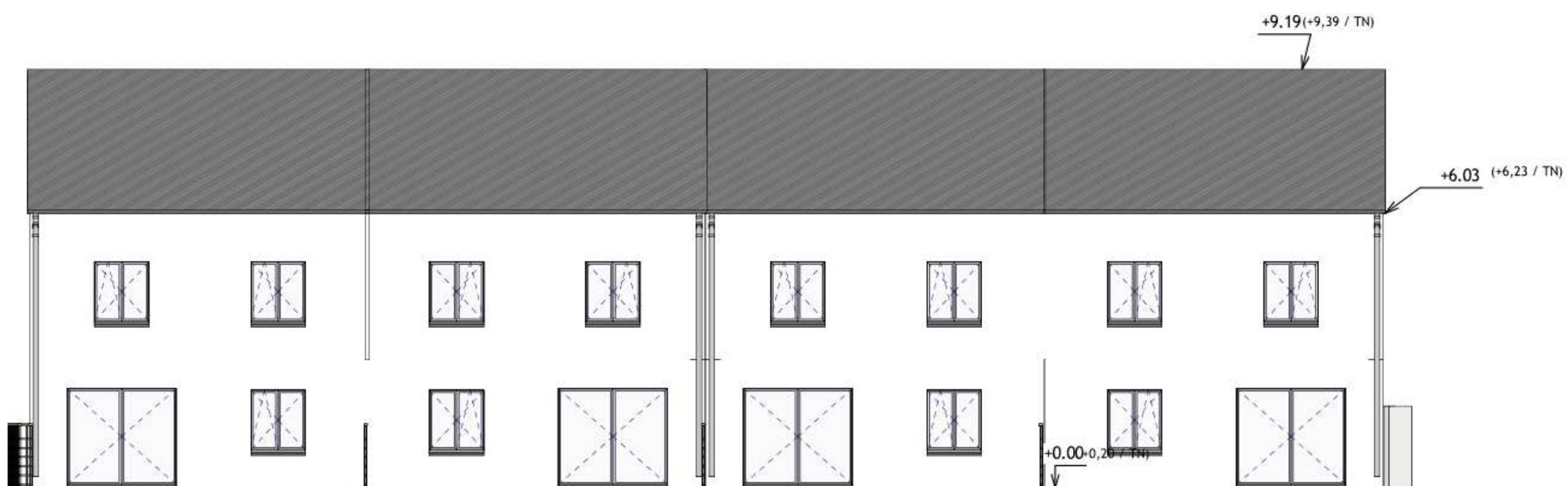




Coupe 1-1
 Ech : 1 : 50

PCMI 3

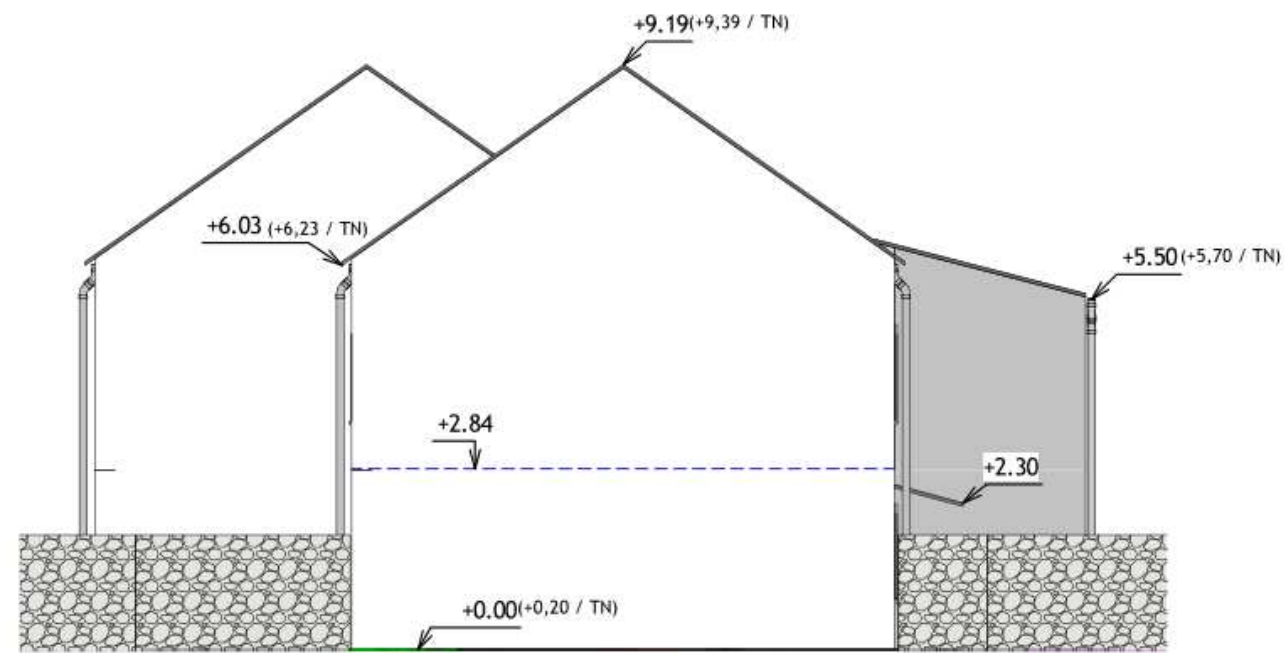


 **Façade principale**
Ech : 1 : 100

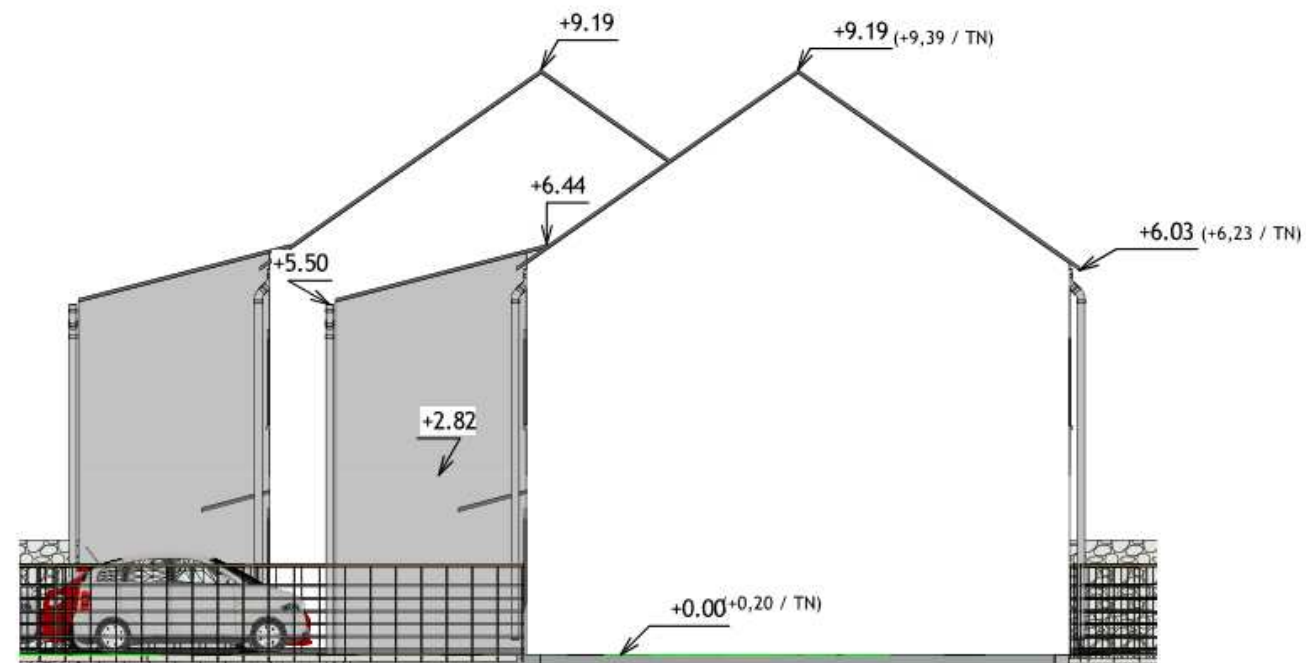


 **Façade sur jardin**
Ech : 1 : 100

PCMI 5

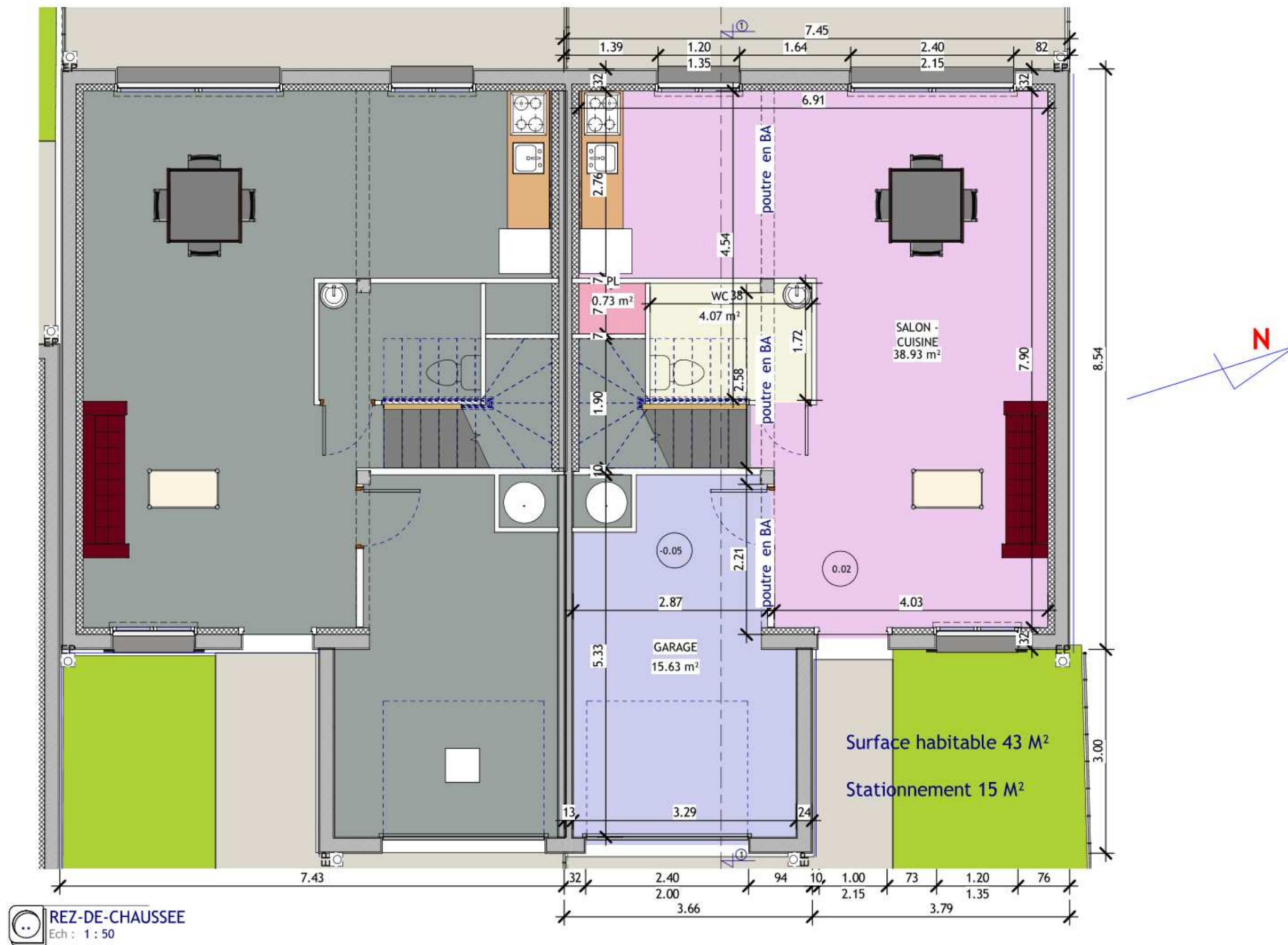


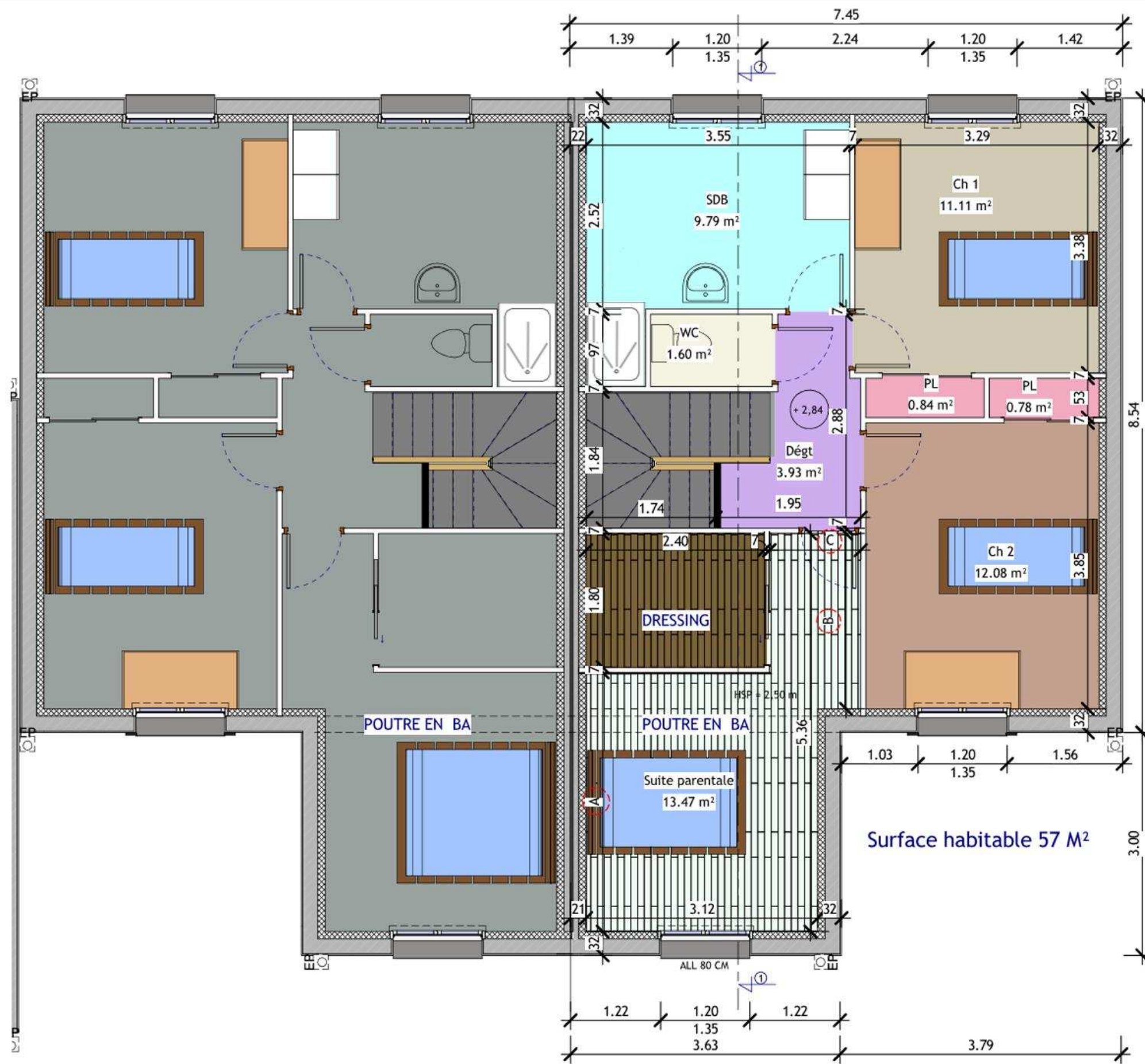
 **Pignon droit**
Ech : 1 : 100



 **Pignon gauche**
Ech : 1 : 100

PCMI 5





ETAGE
Ech : 1 : 50

GÉNÉRALITÉS :

Le présent C.C.T.P. a pour objet l'exécution des différents travaux bâtiment nécessaires à la construction d'une maison individuelle.

Limites des prestations :

Les prestations de chaque entrepreneur comprennent :
- La fourniture de matériaux normalisés NF ou faisant l'objet d'un avis technique du C.S.T.B.
- La mise en œuvre de ces matériaux conformément aux normes et règlements en vigueur et notamment aux D.T.U les concernant.

COORDINATION AVEC LES AUTRES ENTREPRISES

Les entrepreneurs de lots ayant une interférence devront se mettre en rapport de façon à définir avec précision les détails d'exécution ainsi que l'ordre logique de leur intervention.

I. PARTIE HABITABLE ET GARAGE SUR VIDE SANITAIRE :

Fondations en béton armé.
Maçonnerie en agglos creux B60 de largeur 0,20 m, hourdés en mortier bâtard.
Chaînage en dernier rang d'élévation dans les éléments spéciaux en U, béton armé à 350 kg/m3.
Plancher poutrelles hourdis en polystyrène avec dalle de compression en béton armé.

II. PARTIE HABITABLE : (Rez-de-Chaussée et étage)

II.1. Murs

Briques collées "BGV THERMO" de chez Bouyer -Leroux (R= 1,25 m². K/W) de 20 cm d'ép.

Enduit extérieur monocouche projeté à la machine, finition "gratté", teinte suivant prescription du permis de construire.

II. 2. Isolation thermique

Doublage sur murs extérieurs constitué d'une plaque de plâtre de 13 mm sur armature métallique avec laine minérale de 100 mm incorporée (Système « OPTIMA », GR 32 d'ISOVER), avec traitement des joints

II.3. Cloisons

Cloisons de séparation en Placoplatre de style « placostyl » plaque de plâtre BA13 vissée sur ossatures métalliques de 45 mm avec traitement des joints avec laine de verre une couche de P.A.R.45mm de chez Isover, épaisseur totale de la cloison de 70 mm

Cloison isolante Garage Habitation en Placoplatre de style « placostyl » plaque de plâtre BA13 vissée sur ossature métallique de 90 mm avec traitement des joints et laine de verre en GR 100 mm de (R=3, 15m².K/W) de chez Isover, épaisseur totale de la cloison de 120 mm

II.4. Plafonds

Plafond en plaques de plâtre 13mm d'ép. suspendues à la travée et vissées sur ossature métallique avec traitement des joints

II.5. Menuiseries

II.5.1. Menuiseries extérieures

Porte d'entrée pour le hall de 1,00 x 2,15 suivant plan, en acier laqué 2 faces.
Baies en aluminium laqué blanc. Joints d'étanchéité,
Double vitrage isolant, grands carreaux, système de ferrage à la française, fermeture par crémone et poignée intérieure. 1 baie coulissante pour le salon et séjour 2,40 x 2,15 m Système ouvrant coulissant, verrouillage intérieur
Châssis, croisées, porte-fenêtre, fenêtres en PVC blanc. Joints d'étanchéité.
Double vitrage isolant, grands carreaux, fourrures de doublage, système de ferrage à la française, fermeture par crémone et poignée intérieure
Menuiserie aux normes RT2012

II.5.2. Fermetures extérieures

Volets roulants en Aluminium gris anthracite montés sur axe ;
Enroulement en acier zingué constitué de lame autoporteuse double parois, manœuvre électrique radiocommandé individuelle et groupés par 1 télécommande

II.5.3. Vitrerie

Double vitrage clair 4+16+4 FE/ GAZ ARGON

II.5.4. Menuiseries intérieures

Blocs-portes post formées "Righini" à trois panneaux droits, modèle "confort" à recouvrement suivant plan, 83 x 204 cm, hors WC 73 x 204.
Bloc porte post formé "Righini" isolant pour la porte d'accès au garage

II.5.5. Plinthes

Dans les chambres en bois, en carrelage ailleurs.

III. Revêtements et peintures :

III.1. Menuiseries :

Revêtement des menuiseries intérieures par deux couches de peinture acrylique satinée après travaux préparatoires (DTU 59 .1 Norme NF P 74-201-1 finition B)

III.2. Salle de bains, WC

III.2.1. Sols

Isolant thermique en panneaux rainurés et bouvetés SC1 de 50 mm (R = 1.45 m2.K/W, film de protection ‘(épaisseur 150 µm) et chape dosée à 350 kg/m3 de ciment CEM II/A 32.5 R (épaisseur 4 cm), y compris treillis soudé de mailles maximales 100 mm x 100 mm.

Les joints périphériques sont réalisés par une bande compressible d'une épaisseur de 3 mm.

Carreaux de 40 X 40, en grès céramique émaillé en pose collée, y compris toutes sujétions de coupes et d'ajustement. Les joints sont réalisés avec un mortier pour joint gris clair souple de 5 mm.

Indice d'absorption d'eau B1a, classement UPEC conforme aux exigences normatives.

Le sol est réalisé avec joints périphériques de 3 mm et joints de fractionnement au droit des feuillures. Les plinthes et bordures périphériques de 40 x 10 sont de la même gamme. Les joints sont réalisés avec un mortier pour joint gris clair souple de 5 mm.

III.2.2. Douche à l'italienne

Mise en œuvre d'une étanchéité du fond du bac à douche. Douche à l'italienne de dimensions 80 x 120 avec siphon de sol. Lames de carrelage 15 x 60, en grès céramique émaillé en pose scellée, y compris toutes sujétions de coupes et d'ajustement. Les joints sont réalisés avec un mortier joint noir souple de 4 mm.

III.2.3. Murs :

Mise en œuvre d'une étanchéité des parois du bac à douche. Faïence 25 x 40 en grès céramique émaillé toute hauteur dans douche à l'italienne compris tablette décorative et profilé d'angle de 8 mm en PVC blanc. Les joints sont réalisés avec un mortier pour joint blanc souple de 2 mm.

Peinture deux couches de peinture acrylique satinée après travaux préparatoires (DTU 59 .1 Norme NF P 74-201-1 finition B).
Plinthes en carrelage 12 cm

III.2.4. Plafonds

Peinture deux couches de peinture acrylique satinée après travaux préparatoires (DTU 59 .1 Norme NF P 74-201-1 finition B)

III.3. Salon Séjour, cuisine, hall, dégagement

III.3.1. Sols :

Isolant thermique en panneaux rainurés et bouvetés SC1 de 50 mm (R = 1.45 m2.K/W, film de protection ‘(épaisseur 150 µm) et chape dosée à 350 kg/m3 de ciment CEM II/A 32.5 R (épaisseur 4 cm), y compris treillis soudé de mailles maximales 100 mm x 100 mm.

Les joints périphériques sont réalisés par une bande compressible d'une épaisseur de 3 mm.

Carreaux 80 x 80, en grès céramique émaillé en pose collée, y compris toutes sujétions de coupes et d'ajustement.

Indice d'absorption d'eau B1a, classement UPEC conforme aux exigences normatives.

Le sol est réalisé avec joints périphériques de 3 mm et joints de fractionnement au droit des feuillures. Les plinthes et bordures périphériques de 40 x 10 sont de la même gamme. Les joints sont réalisés avec un mortier pour joint gris clair souple de 3 mm.

III.3.2. Murs :

Peinture deux couches de peinture acrylique satinée après travaux préparatoires (DTU 59 .1 Norme NF P 74-201-1 finition B)
Plinthes en carrelage 12 cm

III.3.3. Plafonds :

Peinture deux couches de peinture acrylique mâte après travaux préparatoires (DTU 59 .1 Norme NF P 74-201-1 finition B)

III.4. Pièces sèches : Chambres 1 et 2

III.4.1. Sols :

Chape de ravaillage
Revêtement de sol en dalles de 50x50 Classement U2SP2E2C2. (DTU 53.2).

III.4.2. Murs :

III.2.3. Plafonds :

Peinture deux couches de peinture acrylique satinée après travaux préparatoires (DTU 59 .1 Norme NF P 74-201-1 finition B)

IV. Terrasse extérieure

Pose de dalles 60x60 pleine masse épaisseur 2cm sur plot réglable. L'ensemble repose sur une dalle béton.

CAP CARRELEUR MOSAÏSTE	DOSSIER TECHNIQUE	EP1	EP2	EP3	Session 2021	DT 10 / 14
------------------------	-------------------	-----	-----	-----	--------------	------------

FICHES TECHNIQUES :

COLLES & SOLS

ÉTANCHÉITÉ SOUS CARRELAGE

- ☐ KIT DE PROTECTION À L'EAU SOUS CARRELAGE (SPEC)



LES + PRODUIT

- Prêt à l'emploi
- Protection des supports sensibles à l'eau

CONSOMMATION

- 165 PROLIPOAT UNIVERSEL : 100 à 200 g/m²
- 596 PROLIPOAT : 0,8 kg/m² en 2 couches
- PROTECTBAND : 1,05 ml/ml

COMPOSITION DU KIT

- 165 PROLIPOAT UNIVERSEL* 1 litre : primaire tous supports
- 596 PROLIPOAT* 5 kg : système de protection à l'eau sous carrelage (sous-couche)
- PROTECTBAND* 7 ml : bande d'étanchéité

DOCUMENTS DE RÉFÉRENCE

- 596 PROLIPOAT : Certificat QB

CONSERVATION

- 165 PROLIPOAT UNIVERSEL : 12 mois
- 596 PROLIPOAT : 12 mois
- PROTECTBAND : 24 mois à partir de la date de fabrication en emballage d'origine non ouvert et stocké à l'abri du gel et du soleil

GARANTIE

- R.P. Fabricant pour les 3 produits

ASSISTANCE TECHNIQUE : ParexGroup S.A. assure l'information et l'aide aux entreprises qui en font la demande pour le démarrage d'un chantier afin de préciser les dispositions spécifiques de mise en œuvre du produit (ou procédé). Cette assistance ne peut être assimilée ni à la conception de l'ouvrage, ni à la réception des supports, ni à un contrôle des règles de mise en œuvre.

0 826 08 68 78 Service 0,15 € / appel + prix appel

DOCUMENTATION TECHNIQUE - Décembre 2018
Cette Fiche Technique a pour but d'informer sur les propriétés du produit. Les renseignements qui y figurent sont basés sur nos connaissances actuelles. Il appartient à l'utilisateur de s'informer sur l'adaptation du produit à l'usage désiré et de vérifier qu'il dispose de la version la plus récente - Mise à jour consultable sur parexlanko.com
PARExGROUP S.A. 19 place de la Résistance - CS 50053
92445 Issy-les-Moulineaux Cedex - Tél. (33) 01 41 17 20 00

PARExLANKO

KIT DE PROTECTION À L'EAU SOUS CARRELAGE



DESCRIPTION

- Le **KIT DE PROTECTION À L'EAU SOUS CARRELAGE** est un système permettant de protéger les supports sensibles à l'eau en murs et sols sans siphon dans les locaux humides et très humides, en privatif comme en collectif.

DOMAINES D'APPLICATION

- Murs et sols** : salle de bain en neuf ou en rénovation.

CARACTÉRISTIQUES ET PERFORMANCES (1)

- **165 PROLIPOAT UNIVERSEL 1 LITRE**
- **Présentation** : liquide blanc
- **Densité** : 1 ± 0,1
- **pH** : 8 ± 1
- **Extrait sec** : 19 % ± 2 %
- **Classement** : inflammable, non toxique
- **Composition** : dispersion aqueuse de copolymères acryliques

► **596 PROLIPOAT 5 KG**

- **Présentation** : pâte couleur jaune
- **Densité** : 1,35 ± 0,1
- **pH** : 8,5 ± 1
- **Extrait sec** : 70 % ± 2 %
- **Composition** : résines copolymères acryliques modifiées, charges minérales fines et adjuvants

► **PROLIPOAT 7 ML**

- **Présentation** : rouleau de 7 m x 12 cm, gris foncé avec impression PAREXLANKO (noir)
- **Masse linéique (g/m)** : 27
- **Pression à la rupture** : 3 bars
- **Allongement transversal à 0,78 N/mm** : 25 %
- **Allongement transversal à 1,03 N/mm** : 50 %
- **Résistance à la température** : - 30°C à + 90°C

MISE EN ŒUVRE

► PRÉPARATION DES SUPPORTS

- Les supports seront secs, sains, propres, dépolés, exempts de toute trace d'huile, de laitance ou de toute remontée d'humidité...
- Se référer aux normes DTU, CPT et Guides Rénovation du CSTB en vigueur.
- Planimétrie : 7 mm sous la règle de 2 m.
- Dépoler les peintures brillantes et les carrelages émaillés. Les poussières seront aspirées.

- Éliminer le glacis formé par les graisses et produits d'entretien (cire, encaustique) à l'aide d'une lessive sodée.
- Rincer abondamment et laisser sécher.

■ APPLICATION DU PRODUIT

165 PROLIPOAT UNIVERSEL* : prêt à l'emploi

- Il s'applique au pinceau, au rouleau, à la brosse ou à la raclette caoutchouc en veillant à répartir uniformément le produit sur le support.
- Ne laisser ni surépaisseur, ni manque.
- Temps de séchage : 30 min à 2 h selon la nature du support, la température et l'humidité relative.
- Délai de recouvrement : ne devra pas excéder 24 h (le produit peut être recouvert dès qu'il est sec au toucher). Dans le cas contraire, réappliquer une couche de primaire et laisser sécher.

596 PROLIPOAT

- Appliquer une 1^{ère} couche épaisse au rouleau (± 400 g/m²).
- Poser la bande d'étanchéité **PROTECTBAND*** dans tous les angles sans attendre.
- Laisser sécher 3 à 4 heures avant la pose de la 2^{ème} couche qui sera croisée sur la 1^{ère}.

PROTECTBAND*

- Découper la longueur nécessaire pour la pose de la 1^{ère} bande au sol.
- Plier dans le sens de la longueur et placer la bande à la jonction mur/sol en prenant soin de bien l'insérer dans les angles. Faire adhérer la bande dans le produit encore frais.
- Répéter l'opération au sol, puis au mur en s'assurant du chevauchement des bandes les unes sur les autres.

596 PROLIPOAT : 2^{ème} couche

- Appliquer une 2^{ème} couche épaisse au rouleau (± 400 g/m²) qui sera croisée sur la 1^{ère}.
- Laisser sécher (12 h minimum) avant la pose du carrelage.
- Collage des carreaux : utiliser **522 PROLIPO**, **523 PROLIPLUS**, **5024 PROLIPLUS*** ou **5074 PROLIPOAT*** sur murs et sols ou **510 PROLIPOAT HP*** sur murs uniquement.
- Attendre 72 h minimum avant de réaliser le jointoiement.

* Voir la Fiche Technique du produit.

PRÉCAUTIONS D'EMPLOI

- Températures d'utilisation + 5°C à + 30°C.
- Nettoyage produit frais à l'eau.
- Nettoyage produit sec avec un décapant peinture.
- Port des gants et lunettes recommandé.
- Consulter les Fiches Techniques de chaque produit du kit.

COLLES & SOLS

ÉTANCHÉITÉ SOUS CARRELAGE

- ☐ SYSTÈME D'ÉTANCHÉITÉ LIQUIDE SOUS CARRELAGE



LES + PRODUIT

- Bénéficie de 2 Avis Techniques (Piscines et Plancher intermédiaire)
- Étanchéité P4S sous carrelage ou sous chape
- Rapidité et facilité de mise en œuvre
- Sans sablage

CONSOMMATION

- 3 à 4 kg/m² en 2 couches

DOCUMENTS DE RÉFÉRENCE

- Avis Technique CSTB Étanchéité de plancher intermédiaire en vigueur
- Avis Technique CSTB Étanchéité de bassins de piscines en vigueur
- Marquage CE selon la Norme NF EN 14891
- Conforme à la XP P 84-372 « Cycles d'exposition à la chaleur, au froid, à l'eau et à l'humidité »

PARExLANKO

1/2



DESCRIPTION

- 588 ENDUIT D'ÉTANCHÉITÉ** est un micro-mortier hydraulique souple bicomposant (SP3) destiné à l'étanchéité à l'eau sous carrelage des planchers intermédiaires avec siphon de sol, plages et bassins de piscine et des parois fortement exposées à l'eau en locaux EC.

DOMAINES D'APPLICATION

- Murs intérieurs et extérieurs**
- Sols intérieurs et extérieurs**
- Douches et sanitaires collectifs
- Piscines, bassins, centres aquatiques
- Locaux P4/P4S : cuisines collectives, local poubelles :
 - pose scellée désolidarisée, ou
 - pose collée :
 - avec **552 PROLIPOAT*** ou **554 PROLIPOAT*** sur chape rapide ou semi-rapide désolidarisée de **588 ENDUIT D'ÉTANCHÉITÉ**
 - ou directement sur **588 ENDUIT D'ÉTANCHÉITÉ** :
 - avec **PERFECT COLOR*** si pente nulle
 - avec **554 PROLIPOAT RAPIDE*** si pente ≥ 1 %
- Balcons, loggias, coursives et terrasses (avec **ARMATURE RM***) sur toute la surface

■ EXCLUS

- Toitures-terrasses

■ SUPPORTS ADMISSIBLES

- Béton / Dalle béton
- Chape ciment
- Enduit base ciment
- Carreau de plâtre (hydrofugé (2) ou non (1))
- Carreau de terre cuite (1)
- Plaque de plâtre (hydrofugée (2) ou non (1))
- Plaque ciment ou silico-calcaire
- Mortier d'égalisation P3
- Béton cellulaire (intérieur seulement) (1)
- Ancien carrelage (2)
- Peinture poncée (2)
- Panneau bois (CTB-H/CTB-X/OSB3) (2)
- Chape sèche
- Panneau prêt à carreler
- Chape fluide ciment ou anhydrite (1) avec ou sans plancher chauffant à eau ou réversible

CARACTÉRISTIQUES

- Composant A** : poudre grise
- Granulométrie** : 0 - 0,15 mm
- Composition** : liants hydrauliques, charges minérales et adjuvants
- Composant B** : liquide blanc laiteux
- Composition** : résine en dispersion aqueuse

PERFORMANCES (3)

- Temps de vie en auge** : 2 h environ
- Délai avant pose du carrelage** : 12 h minimum

MISE EN ŒUVRE

Préparation des supports en neuf et rénovation

- La surface du support doit être cohésive, propre, exempte d'huile de décoffrage, de produit de cure et de tous produits pouvant nuire à l'adhérence de l'enduit d'étanchéité.
- Si besoin les supports devront être préparés par tous moyens appropriés : ponçage, rabotage, grenailage, nettoyage à très haute pression...

Supports selon DTU 26.2	Locaux P2 / P3	Cuisines collectives P4 / P4S
Chape de mortier	0,5	0,8
Béton	0,8	1

Planéité

- 5 mm sous la règle de 2 mètres
- 4 mm sous la règle de 2 mètres dans le cas de pose de mosaïque
- Forme de pente minimum**
 - intérieur ≥ 1 %
 - extérieur ≥ 1,5 % et 2 % pour l'Outre-mer
- plages de piscine : 3 % à 5 %

- Les formes de pente pourront être faites avec une chape adhérente réalisée avec les liants : **191 LANKO LIANT*** ou **192 LANKO LIANT EXPRESS*** ou les mortiers de chape : **193 LANKO CHAPE*** ou **194 LANKO CHAPE EXPRESS***.

En rénovation

- Sonder les revêtements existants afin de s'assurer de leur bonne tenue. Vérifier la stabilité des panneaux bois.
- Déposer les carreaux soufflés, recoller les éléments manquants ou rectifier les défauts de planimétrie.
- Gratter ou poncer les résidus de vernis, de peinture écaillée ou de colle.
- Dépoler les peintures brillantes et poncer les céramiques émaillées. Les poussières seront aspirées.
- Éliminer le glacis formé par les graisses et produits d'entretien (cire, encaustique...) à l'aide d'une lessive sodée. Rincer à l'eau claire, puis laisser sécher.
- Appliquer les primaires adaptés : **124 PROLIPOAT*** ou **165 PROLIPOAT UNIVERSEL***, **162 PRIMAPRÊNE PLUS***, **164 PROLIPOAT RAPID*** en fonction des supports.
- Les supports inox et PVC seront dégraissés et dépolés puis primarisés avec **164 PROLIPOAT RAPID*** exceptés en bassin de piscine où ils seront primarisés avec **533 UTAREP H 80C***, puis sablés à refus. Laisser sécher, puis aspirer.

* Voir la Fiche Technique du produit. - (1) Associé(e) avec le primaire **124 PROLIPOAT*** ou **165 PROLIPOAT UNIVERSEL***. - (2) Associé(e) avec le primaire **162 PRIMAPRÊNE PLUS*** ou **165 PROLIPOAT UNIVERSEL*** ou **164 PROLIPOAT RAPID***. - (3) Valeurs déterminées en laboratoire, à 23°C et 50 % d'humidité relative, selon la norme en vigueur.

588 ENDUIT D'ÉTANCHÉITÉ

2/2

POUR UN CHANTIER RÉUSSI

- Pour la pose de mosaïque, **588 ENDUIT D'ÉTANCHÉITÉ** sera fini lissé.
- En bassins et piscines : la mosaïque sera collée papier côté belle face avec **PERFECT COLOR*** exclusivement.
- En extérieur, **588 ENDUIT D'ÉTANCHÉITÉ** est obligatoirement associé à l'**ARMATURE RM*** sur toute la surface.
- Dans le cas d'une pose scellée ou collée sur **191 LANKO LIANT***, **192 LANKO LIANT EXPRESS***, **193 LANKO CHAPE*** ou **194 LANKO CHAPE EXPRESS***, **588 ENDUIT D'ÉTANCHÉITÉ** sera systématiquement désolidarisé avec un voile non tissé de 150 g/m² et recouvert d'un film polyéthylène de 100 µm d'épaisseur minimum.

CONDITIONNEMENT

- Kit de 14,4 kg (seau)
- Kit de 28,8 kg (sac + bidon)

CONSERVATION

- **12 mois** à partir de la date de fabrication, en emballage d'origine non ouvert, et stocké, **dans un local sec** à l'abri du gel et des fortes températures

GARANTIE

- R.C. fabricant

Bassins et piscines

- Ne jamais utiliser de primaire, une simple humidification du béton ou de la chape suffit.

■ PRÉPARATION DU PRODUIT

- Verser la totalité de la poudre **588 ENDUIT D'ÉTANCHÉITÉ** (composant A) dans les 2/3 de résine (composant B). Mélanger à l'aide d'un malaxeur à vitesse lente jusqu'à obtention d'une pâte homogène sans grumeaux, puis rajouter le 1/3 restant de la résine.
- Laisser reposer la gâchée 3 min avant mise en œuvre.

Traitement des points singuliers

- Les points singuliers seront traités avant la partie courante (cf AT).
- La bande d'étanchéité **PROLIBAND***, **PROTECTBAND*** ou **ARMATURE RM*** est marouflée dans la 1^{ère} couche de **588 ENDUIT D'ÉTANCHÉITÉ**.
- **PROLIBAND***, **PROTECTBAND*** ou **ARMATURE RM*** est aussitôt recouverte d'une couche de **588 ENDUIT D'ÉTANCHÉITÉ**.
- Le recouvrement entre 2 bandes est de 5 cm au minimum.

■ APPLICATION

- Humidifier légèrement le support (hors support primarisé).

- Appliquer le produit au rouleau, à la brosse ou à la lisseuse en 2 couches croisées minimum.
- La 1^{ère} couche sera serrée sur le support à raison de 2 à 2,5 kg/m² en travaillant grassement mais sans surcharge.
- La seconde couche est mise en œuvre après 4 à 24 heures de séchage à raison de 1 à 1,5 kg/m².
- La consommation sera de 3 kg/m² au minimum pour les 2 couches.
- L'épaisseur moyenne du film sec est de 1,5 mm et ne doit jamais être inférieure à 1 mm.

Délai de recouvrement

- **588 ENDUIT D'ÉTANCHÉITÉ** sera recouvert par un carrelage au plus tôt 12 h après la dernière couche et dans un délai maximal de 7 jours.
- Dans le cas où ce délai ne pourrait être respecté, mettre en place une protection adaptée pour éviter tout risque de détérioration.

Délai de jointoiment

- 3 h après collage avec un mortier-colle rapide.
- 12 h après collage avec **526 PROLIAQUA***
- 16 h après collage avec **PERFECT COLOR***.
- 24 h après collage avec un mortier-colle classique.

Colles associées en piscine

- mortier-colle : **526 PROLIAQUA***, **5024 PROLIDAL MAX***, **572 PROLIFLEX HP***, **PERFECT COLOR*** (cf. Avis Technique).

Surface (en cm²) admissible en MURS INTÉRIEURS (H ≤ 6 m) en fonction du revêtement					
REVÊTEMENTS			SURFACE MAXI DES CARREAUX EN CM²		
			Locaux EB+P, EB+C et EC		
Nature	Porosité	Groupe	Mortier-colle C2	Mortier-colle C2S ou R2T	
			Double encollage si S > 500		
Plaquettes de terre cuite			231		
Carreaux de terre cuite		A11a - A11b A111 - B11a B11b - B111	300	900	
Grès pressés ou étirés	E > 3 %	B111	2 200	3 600	
Faïence					
Pierre naturelle	P > 2 %				
	P ≤ 3 %				
Grès pressés ou étirés	0.5 % < E ≤ 3 %		120	40 kg/m²	
Carreaux vitrifiés	E ≤ 0.5 %	A1 - B1a			
Pâte de verre, émaux					
Poids maximal du revêtement associé					

Pour la surface admissible sur plaque de ciment ou silico-calcaire et panneau prêt à carrelé, se référer à l'AT en vigueur du fabricant.
E = absorption d'eau (%) - P = porosité en %

Surface admissible en pose collée (en cm²) en fonction de la sollicitation des locaux		Localaux avec siphon ou caniveaux	Localaux sans siphon de sol
Sols des Localaux à fortes sollicitations Cuisines collectives	P4S	400 DE obligatoire	3 600 DE si S ≥ 400
	P4		3 600 DE si S ≥ 1 200
Sols des locaux à sollicitations modérées	Supports Bois	3 600 DE si S ≥ 1 200	3 600 DE si S ≥ 400
	P2-P3		
Piscines (int/ext)	Bassin	1 800 ou 3 600 avec 526 PROLIAQUA* , DE obligatoire	
	Plages	3 600 DE si S ≥ 1200	

DE : Double Encollage, sauf en cas d'utilisation d'une colle fluide au sol

Collage non admis

PRÉCAUTIONS D'EMPLOI

- Application réservée aux professionnels. Vente interdite aux particuliers.
- Températures d'utilisation + 5°C à + 35°C.
- Ne pas appliquer en plein soleil ou par vent fort.
- Ne pas appliquer sur support gelé, en cours de dégel ou avec risque de gel sous 24 h.
- Nettoyage produit frais à l'eau.
- Port des EPI conformément aux recommandations de la Fiche de Données de Sécurité.
- Avant utilisation, consulter les fiches de Données de Sécurité.

JOINTS CARRELAGE

JOINT EN POUDRE



LES + PRODUITS

- Sol intérieur et extérieur
- De 2 à 15 mm
- Hydrofugé

CONDITIONNEMENT ET PALETTISATION

- 5 kg lot de 4 étuis
- 25 kg, 21 sacs par palette

CONSERVATION

- 24 mois - hors 25 kg à 12 mois, à partir de la date de fabrication en emballage d'origine non ouvert, stocké à l'abri de l'humidité.

COLORIS*

- Gris

CATALOGUE TECHNIQUE - Mai 2019

La présente Fiche Technique a pour but d'informer sur les propriétés du produit. Les renseignements qui y figurent sont basés sur nos connaissances actuelles. Il appartient à l'utilisateur de s'informer sur l'adaptation du produit à l'usage désiré et de vérifier si cette fiche n'a pas été remplacée par une édition plus récente - Mise à jour consultable sur www.parexlanko.com

PAREXGROUP S.A., 19 place de la Résistance - CS 50053
92445 Issy-les-Moulineaux Cedex

PAREXLANKO

44

JOINT SOL



PROPRIÉTÉS

Joint de carrelage particulièrement adapté pour la réalisation de joints de 2 à 15 mm au sol, en intérieur et extérieur.

CONSUMMATION

- Indication pour un joint de 5 mm de large et 10 mm de profondeur.

Carreaux	Consommation
15 x 15 cm	1,2 kg/m²
20 x 20 cm	0,9 kg/m²
30 x 30 cm	0,6 kg/m²
40 x 40 cm	0,45 kg/m²
60 x 60 cm	0,3 kg/m²

MISE EN ŒUVRE

- Faire pénétrer le produit dans les joints vides à l'aide d'une raclette caoutchouc en appuyant afin que les joints se remplissent dans toute leur profondeur.
- Avant de nettoyer avec une éponge propre et humide, attendre que le joint raidisse.
- Lorsque la surface du revêtement commence à poudrer, dépoussiérer avec une balayette ou un chiffon sec pour parfaire le travail.

PRÉCAUTION D'EMPLOI

- Ne pas soumettre à un nettoyage haute pression.

Multiplier la consommation en fonction de la largeur du joint.

PRÉPARATION DES SUPPORTS

- Attendre la fin de prise de la colle.
- S'assurer de l'absence d'excès de colle dans les joints vides.

CARACTÉRISTIQUES D'UTILISATION

 22 % d'eau	 1 h 30 pour appliquer	 20 à 30 min pour lisser	 4 à 5 h séchage définitif
 24 h pour circuler	 +30°C +5°C Température d'utilisation	 Ne pas appliquer en plein soleil, sous la pluie ou par vent	

* Les teintes sont données à titre indicatif et non contractuel.

Consulter la Fiche de Données de Sécurité disponible sur demande ou sur www.parexlanko.com

COLLES & SOLS

COLLES CARRELAGE

MORTIER-COLLE AMÉLIORÉ DÉFORMABLE



1/3

LES + PRODUIT

- Texture crémeuse inédite : aussi fine qu'une pâte
- Mortier-colle polyvalent : tous planchers chauffants, grands carreaux, façade
- Mortier-colle duo : double taux de gâchage pour une consistance normale ou fluide
- Rendement équivalent à un sac de 25 kg

DOSAGES EN EAU

- Consistance normale : 5,1 à 5,4 litres
- Consistance fluide : 6,3 à 6,6 litres

CONSOMMATION

- 0,9 à 4,8 kg/m² (voir tableau)

DOCUMENTS DE RÉFÉRENCE

- Marquage CE selon la Norme NF EN 12004
- Certificat QB CSTB

PAREXLANKO

278

5074 PROLICRÈME



DESCRIPTION

Mortier-colle duo à émission de poussière réduite C2S1 ET / EG, polyvalent, à hautes performances d'adhérence et de déformabilité, pour le collage de revêtements céramiques sur supports neufs ou anciens, sur planchers chauffants (à eau et PRE), sur planchers béton, sur vide sanitaire ou locaux non chauffés, sur murs intérieurs jusqu'à 3 600 cm², sur sols intérieurs jusqu'à 10 000 cm² classés NF UPEC (cf CPT sols grands formats et carreaux oblongs - travaux neufs), et en façades de 0 à 28 m.

► **5074 PROLICRÈME** est un mortier-colle duo à double taux de gâchage permettant d'obtenir une consistance normale ou fluide (pour le simple encollage des grands carreaux).

► **5074 PROLICRÈME** : permet aussi le reprofilage des sols et murs sur 4 à 10 mm avant la pose du carrelage. La nouvelle technologie de formulation à base de microsphères de verre expansé apporte une texture crémeuse inédite à **5074 PROLICRÈME** : la finesse des billes de verre allège le mortier et facilite le malaxage, l'étalement, l'adhérence et le rendement sur chantier.

DOMAINES D'APPLICATION

- Murs intérieurs et extérieurs
- Sols intérieurs et extérieurs

SUPPORTS ET REVÊTEMENTS ASSOCIÉS

Voir tableau ci-après

COMPATIBLE AVEC LES SYSTÈMES

- 588 ENDUIT D'ÉTANCHÉITÉ*
- 596 PROLICOAT*

SUPPORTS EXCLUS

- Tous les supports à base de métal
- Enduit pelliculaire ≤ 3 mm

CARACTÉRISTIQUES

- **Présentation** : poudre grise et blanche
- **Densité apparente de la poudre** : 0,8 ± 0,1
- **pH** : 12 ± 1
- **Composition** : liants hydraulique et organique, charges minérales et adjuvants, charges allégeantes

PERFORMANCES (1)

- **Temps ouvert** : 30 min environ
- **Temps d'ajustabilité** : 30 min environ
- **Temps de vie en auge** : 2 h environ
- **Délai de mise en circulation** : 24 à 48 h
- **Adhérence initiale à 28 jours (MPa)** : ≥ 1
- **Adhérence après action de l'eau (MPa)** : ≥ 1

- **Adhérence après cycles gels/dégels (MPa)** : ≥ 1
- **Adhérence après action de la chaleur (MPa)** : ≥ 1
- **Déformabilité (mm)** : ≥ 2,5

MISE EN ŒUVRE

- Se référer aux CPT et DTU en vigueur pour la mise en œuvre des produits.

PRÉPARATION DES SUPPORTS

- Planéité sous la règle de 2 m
- 5 mm : formats S ≤ 3 600 cm²
- 3 mm : 3 600 cm² < S ≤ 10 000 cm²

Neuf

- Les supports seront sains, propres, dépoussiérés, exempts de toute trace d'huile, de plâtre, de laitance...
- Ils ne devront pas ressuer l'humidité, ni être gelés.
- Dans le cas de béton sec ou d'enduit, on procédera à une humidification quelques heures avant la pose.

Ancien

- Sonder les revêtements existants afin de s'assurer de leur bonne tenue. Éliminer les cires sur parquets.
- Déposer les carreaux soufflés ou les dalles plastiques insuffisamment adhérentes.
- Recoller les éléments manquants ou rectifier les défauts de planimétrie ≤ 10 mm directement avec **5074 PROLICRÈME**.
- Gratter ou poncer les résidus de vernis, de peinture écaillée ou de colle.
- Dépouiller les peintures brillantes et poncer les céramiques émaillées. Les poussières seront aspirées.
- Nettoyer soigneusement avec un jet haute pression et laisser sécher totalement
- Éliminer le glacis formé par les graisses et produits d'entretien (cire, encaustique...) à l'aide d'une lessive sodée. Rincer puis laisser sécher.
- Poncer, décaper les anciennes tomettes et terres cuites.

- **Ancienne faïence** : dépolir et ratisser à la colle.

PRÉPARATION DU PRODUIT

Consistance normale (sols / murs)

- Mélanger 1 sac de 15 kg de **5074 PROLICRÈME** avec 5,1 à 5,4 litres d'eau propre, soit 34 à 36 % d'eau jusqu'à obtention d'une pâte homogène sans grumeaux.

Consistance fluide (sols uniquement)

- Mélanger 1 sac de 15 kg de **5074 PROLICRÈME** avec 6,3 à 6,6 litres d'eau propre, soit 42 à 44 % d'eau jusqu'à obtention d'une pâte homogène sans grumeaux.

* Voir les formats de carreaux associés dans la Fiche Technique du produit - (1) Valeurs déterminées en laboratoire à 23°C et 50 % d'humidité relative selon la norme en vigueur.



Keraset



Mortier colle destiné à la pose de carrelage en sol et mur intérieurs

DOMAINE D'APPLICATION

Pose de carrelage en sols (locaux classés P3 au plus) et murs intérieurs.

SOL	INTÉRIEUR	MUR	INTÉRIEUR
Support**	Exemples de formats admissibles de carreaux (en cm ²)*	Support**	Exemples de formats admissibles de carreaux (en cm ²)*
Dalle béton sur terre plein Chape ou dalle flottantes	2000 (1)	Enduit de ciment, béton	2200 (2)
		Plaque de plâtre cartonné	2200 (2)
		Carreau de plâtre Enduit de plâtre	2200 (1) (2)
		Carreau de terre cuite (type carrobri)	2200 (2) (3)
		Béton cellulaire	2200 (2)

(1) Après application du primaire **Primer G**.

(2) A l'exclusion des carreaux de faible porosité.

(3) Si cloisons montées avec liant base plâtre, application préalable de **Primer G**.

* selon les règles de l'art, des limites plus restrictives peuvent exister en fonction des caractéristiques du chantier (nature, porosité des carreaux, ...) Pour plus d'informations, consulter notre service technique.

** Les supports doivent présenter des caractéristiques adaptées à l'usage prévu des locaux.

DISPOSITIONS NORMATIVES CONCERNANT LES SOLS :

Classement UPEC en fonction des locaux :

LOCAUX	Classement UPEC des locaux			
MAISONS INDIVIDUELLES				
Entrée, séjour, couloir, escalier	U2S	P2	E1	C0
Cuisine, cellier	U2S*	P2	E2	C2
Salle d'eau ou de bains, douche, WC	U2S	P2	E2	C1
Chambre	U2	P2	E1	C0
Balcon, loggia, terrasse	U3	P3	E3	C2

Si aucun dispositif permanent de protection contre les apports abrasifs ne peut être prévu, les locaux avec accès direct de l'extérieur sont au minimum classés U3.

(*) Compte tenu de l'expérience acquise, il s'avère qu'en céramique, un carreau U3 est nécessaire.

Mode d'encollage et consommation des mortiers-colles :

POSE DES CARREAUX CERAMIQUES – MODE D'ENCOLLAGE ET CONSOMMATIONS DES MORTIERS-COLLES						
S : surface des carreaux en cm²	50<S<300	300<S<500	500<S<1100		1100<S<2000	2000<S<3600
E : absorption d'eau (%)	E<0.5 ET E>0.5	E<0.5 ET E>0.5	E<0.5	E>0.5	E<0.5 ET E>0.5	E<0.5 ET E>0.5
SOL INTERIEUR en kg/m² type spatule	3.5 (U6)	4.5 (U9)	Double encollage 6 (U9)	4.5 (U9)	Double encollage 7 (U9 ou ½ lune Ø20)	Double encollage 8 (8x10x20 ou ½ lune Ø20)

Copyright © 2026 FormaV. Tous droits réservés.

Ce document a été élaboré par FormaV® avec le plus grand soin afin d'accompagner chaque apprenant vers la réussite de ses examens. Son contenu (textes, graphiques, méthodologies, tableaux, exercices, concepts, mises en forme) constitue une œuvre protégée par le droit d'auteur.

Toute copie, partage, reproduction, diffusion ou mise à disposition, même partielle, gratuite ou payante, est strictement interdite sans accord préalable et écrit de FormaV®, conformément aux articles L.111-1 et suivants du Code de la propriété intellectuelle. Dans une logique anti-plagiat, FormaV® se réserve le droit de vérifier toute utilisation illicite, y compris sur les plateformes en ligne ou sites tiers.

En utilisant ce document, vous vous engagez à respecter ces règles et à préserver l'intégrité du travail fourni. La consultation de ce document est strictement personnelle.

Merci de respecter le travail accompli afin de permettre la création continue de ressources pédagogiques fiables et accessibles.